



Überreicht durch:



Darmkrebsvorsorge

zu neuen Möglichkeiten der Darmkrebs-Früherkennung

Darmkrebs muss nicht sein!

Schützen Sie Ihre Gesundheit durch Vorsorge!

Sprechen Sie mit Ihrem Arzt.

Helfen Sie mit!

Förderverein
Stiftung LebensBlicke e.V.

Das Unternehmen Frost Diagnostika GmbH ist Mitglied im Förderverein Stiftung LebensBlicke e.V.



Früherkennung von Darmkrebs

Der Förderverein Stiftung LebensBlicke e.V. hat das Ziel durch Vorsorge und Früherkennung die Zahl der Darmkrebstoten bis 2010 zu halbieren, also 15 000 Menschenleben pro Jahr zu retten.

Förderverein Stiftung LebensBlicke e.V.

Otto-Hahn-Straße 3 · 69190 Walldorf
Telefon: 0 62 27 - 38 52 35

WMB | GÖ

Patienten - Information



Darmkrebs entwickelt sich über Jahre hinweg und verursacht im Frühstadium keinerlei Probleme oder Beschwerden. Aber genau das macht ihn so gefährlich.

Immer noch sterben ca. 30.000 Menschen pro Jahr in Deutschland an Darmkrebs und es werden 66.000 Neuerkrankungen pro Jahr registriert.

Das muss nicht sein, denn durch regelmäßige Vorsorgeuntersuchungen kann Darmkrebs frühzeitig erkannt und in fast allen Fällen geheilt werden.

Die Ursachen für die Entstehung von Darmkrebs sind bisher nicht eindeutig geklärt, es sind jedoch verschiedene Risikofaktoren bekannt, die das Krebsrisiko deutlich erhöhen.

Ein erhöhtes Risiko besteht

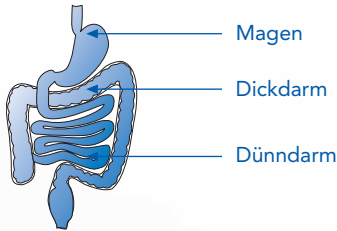
- wenn in Ihrer Verwandtschaft bereits Darmkrebs aufgetreten ist
- wenn Sie sich vorwiegend fett und fleischreich sowie ballaststoffarm ernähren
- wenn Sie selbst an schweren und langwierigen Darmentzündungen erkrankt sind
- wenn andere Krebserkrankungen bestehen
- beim Gebrauch von Genussmitteln wie z.B. Nikotin oder übermäßigem Alkoholgenuss

Darmkrebs wird häufig durch nicht sichtbare (okkulte) Blutbeimengungen im Stuhl angezeigt.

Beachten Sie jedoch, dass Blut im Stuhl nicht in jedem Fall von einem Tumor stammen muss.

Auch Hämorrhoiden, gutartige Dickdarm-Polypen oder harmlose Verletzungen der Afterschleimhaut sind mögliche Blutungsquellen.

Zur Feststellung von Blut im Stuhl gibt es inzwischen zwei alternative Testverfahren



Den herkömmlichen Stuhltest (Guajak-Test)

Der Guajak-Test besitzt, wenn der Polyp blutet, nur eine geringe Entdeckungsrate von ca. **26 - 40%**.

Da der Test nicht nur auf menschliches, sondern auch auf tierisches Blut und bestimmte Nahrungsmittel anspricht, kann der Test bei fehlender Diät **falsch positive** Ergebnisse liefern.

Ebenso können Nahrungsmittel, Antioxidantien wie Vitamine den Testablauf blockieren und so **falsch negative** Ergebnisse liefern.

Den neuen Immunologischen Stuhltest

BioNexia® FOBplus von FROST Diagnostika

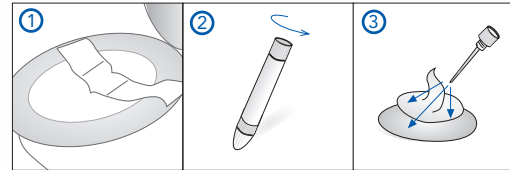
Der neue immunologische Stuhltest zeigt ausschließlich menschliches Blut an und ist empfindlicher. Die Entdeckungsrate, wenn der Polyp blutet, liegt bei **86 - 90%**.

Dadurch ist eine verbesserte Früherkennung von Darmkrebs und Polypen möglich.

Der FOBplus-Test ist genauer, da er nur menschliches Blut erkennt und dadurch falsch positive Ergebnisse reduziert.

Sie brauchen vor der Durchführung des Tests keine Diät einhalten oder mehrtätig auf Fleisch und verschiedene andere Lebensmittel verzichten.

Eine Stuhlprobe reicht aus und das Entnehmen der Probe ist sehr sauber und unkompliziert. Es sollte keine Stuhlprobe während der Menstruation oder bei blutenden Hämorrhoiden entnommen werden. Außerdem ist darauf zu achten, daß die Stuhlprobe nicht mit Urin in Kontakt kommt.



1. Praktischen Stuhlfänger anbringen
2. Röhrchen öffnen.
3. Den Spiralstab an drei verschiedenen Stellen des Stuhls einstechen. Anschließend zurück in das Röhrchen geben und gut verschließen

Wenn Testergebnisse Hinweise auf eine Erkrankung geben, ist unbedingt die weitere Abklärung durch eine Darmspiegelung (Koloskopie) ratsam.

Erklärung zur Inanspruchnahme einer privatärztlichen Leistung

Auf eigene Kosten wünsche ich die Erbringung folgender ärztlicher Leistung:

Darmkrebs Früherkennung mit dem immunologischen Schnelltest

Es ist mir bekannt, dass die Krankenkasse, bei der ich versichert bin, eine im Sinne des Gesetzes ausreichende Behandlung gewährt und vertraglich sichergestellt hat. Ich wünsche dennoch die unten angekreuzte Leistung.

Bei Inanspruchnahme dieser ärztlichen Leistung entsteht zwischen den Patienten und dem Arzt ein privates Behandlungsverhältnis. Die Vergütung richtet sich nach der amtlichen Gebührenordnung für Ärzte (GOÄ).

Entscheiden Sie bitte selbst, welche dieser Untersuchungen Sie wünschen:

- Herkömmlicher Guajak Stuhltest**
Stuhlbriefchen Test
- Neuer Immunologischer Stuhltest**
BioNexia® FOBplus von FROST Diagnostika

..... Euro

Ich weiß, dass die Behandlung (voraussichtlich) nicht erstattungsfähig ist und dass der oben genannte Betrag von mir selbst zu tragen ist.

Name
Vorname
Datum
Unterschrift

Falls Sie Fragen hierzu haben wenden Sie sich bitte an unser Praxisteam

Der neue, hochwertige immunologische Stuhltest wird derzeit noch nicht von der gesetzlichen Krankenkasse bezahlt. Wir können Ihnen diesen immunologischen Test aber als Selbstzahlerleistung anbieten.

